

— GEOLOCK —

Gietvloeren voor agrarische sector

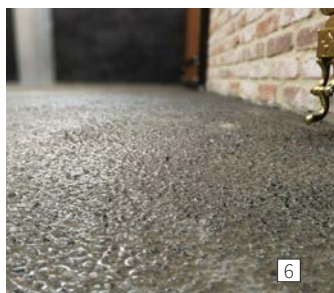
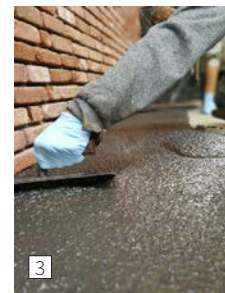
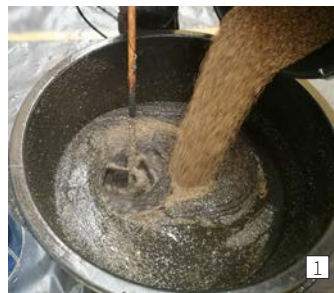




Case : Uitvoering van polyurethaan gietvloeren in luxe paardenstallen.

Op vraag van de klant werden polyurethaan gietvloeren met zeer hoge standaard uitgevoerd door Geolock. Er werd een totale oppervlakte van 250m² voorzien met onze gietvloeren in een zwarte kleur. Het ging over een nieuwbouwproject dat zeer binnenkort operationeel zal zijn. Na een werfbezoek en een grondige diagnose werd een plan van aanpak opgesteld. De nieuwe betonnen

vloerplaten werden grondig voorbereid voor ze werden voorzien van een primer. Eén dag later werd de polyurethaan gietvloer uitgevoerd door onze professionele mensen van Geolock en met de nodige zorg tot een prachtig eindresultaat gebracht. De werken werden over verschillende fases tijdens het project uitgevoerd.



Na het werfbezoek werden de nodige details in kaart gebracht waar onze mensen rekening moesten mee houden tijdens de uitvoering. Het was de bedoeling dat de polyurethaan gietvloeren perfect naadloos konden worden uitgevoerd ter hoogte van de afvoergoten, zowel ervoor als erachter.

- 1 Voorbereiden en mixen van de verschillende componenten.
- 2 De polyurethaan gietvloer werd uitgegoten op de beton die eerst voorzien werd van een primer.
- 3 Detail van het verdelen van de polyurethaan

gietvloer alvorens te staffelen.

- 4 Detail van het staffelen en ontlichten van de gietvloer.
- 5 Detail van de perfecte aansluiting van de gietvloer.
- 6 Detail van de bekomen toplaag.
- 7 Een afgewerkte paardenbox met een prachtig eindresultaat.
- 8 Detail van een naadloze aansluiting aan de verschillende elementen.
- 9 Afgewerkt solarium.



Gietvloeren voor de agrarische sector

Geolock heeft een grote knowledge opgebouwd over de voorbije jaren voor het gieten van duurzame en comfortabele flexibele polyurethaanvloeren voor dieren.

Dieren raken in paniek wanneer ze uitglijden op een vloeroppervlak, daarom worden antislipvloeren ten sterkste aangeraden in de agrarische sector. Onze gietvloeren hebben een bepaalde zachtheid, door ingemengd rubbergranulaat, maar bieden voldoende steun op een comfortabele en bijzonder duurzame manier.

De gietvloeren van Geolock worden volledig naadloos gegoten en hebben een vloeistofdichte eigenschap met een perfecte aansluiting aan de randen. Onze polyurethaanvloeren zijn beloopbaar na 12 uur, mechanisch belastbaar na 24 uur en chemisch belastbaar na 3 dagen.

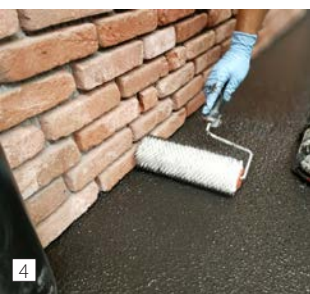
Geolock kan voor u een perfecte toepassing uitvoeren op de volgende ondergronden; beton (zowel nieuwe als oude), chape en houten vloeren, voor andere ondergronden kan u steeds met ons contact opnemen.

- Bestand tegen intensief gebruik.
- Flexibel en zacht (Shore D 40-45).
- Absorbeert schokken en geluid.
- Naadloos.
- Eenvoudig en makkelijk te reinigen met hogedruk (max. 40bar).
- Voldoen aan de hoogste hygiëne eisen.
- Chemisch resistent.

De polyurethaan gietvloeren van Geolock zijn steeds snel gebruiksklaar door de flexibiliteit van het systeem.

Toepassingen:

- Paardenstallen.
- Dierklinieken.
- Recovery rooms.
- Trailer.
- Melkcarrousel (robotruimte).
- Voor andere toepassingen kan u steeds contact nemen met Geolock BVBA.





Adresgegevens

Bureel Geolock:

Scheldestraat 72,
B-9240 Zele

Magazijn Geolock:

Doornpark 56B,
9120 Beveren-Waas

Contact

+32 (0) 473 38.33.31 (Gregg)

+32 (0) 471 45.92.07 (Filip)

info@geolock.be

www.geolock.be